



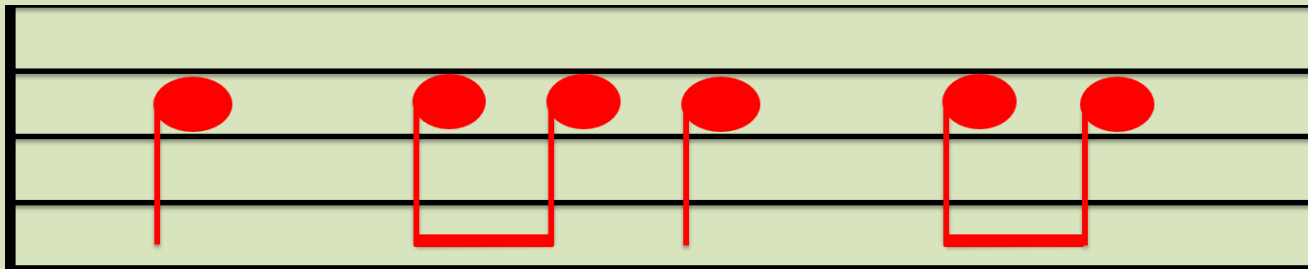
# Teoria Musical Fácil



## LEITURA RÍTMICA

EXERCÍCIOS DE 1 a 10

**Professor Abimael Costa**



# Exercício 1



Exercícios com:  
Semibreves , mínimas e semínimas

Considerando o Compasso 4/4



<https://www.youtube.com/c/TeoriaMusicalFácilProfessorAbimael>

<https://professorabimael.com.br/lerpartituras/>

1 e 2 e 3 e 4 e    1 e 2 e 3 e 4 e    1 e 2 e 3 e 4 e    1 e 2 e 3 e 4 e

1 e 2 e 3 e 4 e    1 e 2 e 3 e 4 e    1 e 2 e 3 e 4 e    1 e 2 e 3 e 4 e

1 e 2 e 3 e 4 e    1 e 2 e 3 e 4 e    1 e 2 e 3 e 4 e    1 e 2 e 3 e 4 e



Para que você possa tirar bastante proveito destes exercícios é preciso entender que o tempo se divide em duas partes:

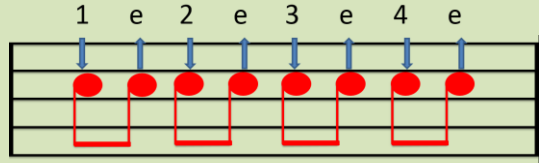
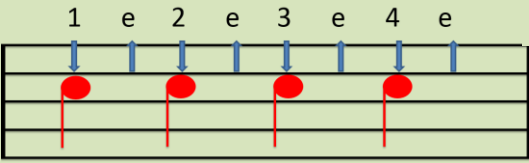
**F f**

Parte forte e parte fraca do tempo.



É comum marcarmos um compasso quaternário contando 1, 2 ,3 ,4. Neste exercício dividiremos o tempo em duas parte e acrescentaremos "e" entre os tempos fazendo assim a subdivisão destes.

No exercício a seguir 1 tempo será representado pela figura **SEMÍNIMA** (  ) e meio tempo pela figura **COLCHEIA**(  ) e aí, nestas combinações, precisaremos de 2 colcheias para preencher 1 tempo do compasso.



## Exercício 2

Exercícios com semínimas e colcheias



<https://www.youtube.com/c/TeoriaMusicalFácilProfessorAbimael>

<https://professorabimael.com.br/lerpartituras/>

1 e 2 e 3 e 4 e    1 e 2 e 3 e 4 e    1 e 2 e 3 e 4 e    1 e 2 e 3 e 4 e

1 e 2 e 3 e 4 e    1 e 2 e 3 e 4 e    1 e 2 e 3 e 4 e    1 e 2 e 3 e 4 e

1 e 2 e 3 e 4 e    1 e 2 e 3 e 4 e    1 e 2 e 3 e 4 e

Lembre se de marcar os tempos com a mão.  
"parte forte"(1 2 3 4) em baixo "parte fraca"(e) em cima

1 e 2 e 3 e 4 e

# Exercício 3



Exercícios com semibreves, mínimas, semínimas e colcheias



Lembre-se de marcar os tempos com a mão.

“parte forte”(1 2 3 4) em baixo “parte fraca”(e) em cima :

↓ ↓ ↓ ↓ ↓ ↓ ↓ ↓  
1 e 2 e 3 e 4 e

Prof. Abimael Costa



<https://www.youtube.com/c/TeoriaMusicalFacilProfessorAbimael>

<https://professorabimael.com.br/lerpartituras/>


1 e 2 e 3 e 4 e    1 e 2 e 3 e 4 e    1 e 2 e 3 e 4 e    1 e 2 e 3 e 4 e

1 e 2 e 3 e 4 e    1 e 2 e 3 e 4 e    1 e 2 e 3 e 4 e    1 e 2 e 3 e 4 e    1 e 2 e 3 e 4 e

# Exercício 4



Exercícios com semínimas, colcheias e suas pausas correspondentes



Lembrando que a figura musical representa o som e a pausa representa o silêncio


Não esqueça de marcar os tempos com a mão.

Prof. Abimael Costa



<https://www.youtube.com/c/TeoriaMusicalFácilProfessorAbimael>

<https://professorabimael.com.br/lerpartituras/>



1 e 2 e 3 e 4 e    1 e 2 e 3 e 4 e    1 e 2 e 3 e 4 e    1 e 2 e 3 e 4 e

1 e 2 e 3 e 4 e    1 e 2 e 3 e 4 e    1 e 2 e 3 e 4 e    1 e 2 e 3 e 4 e

1 e 2 e 3 e 4 e    1 e 2 e 3 e 4 e    1 e 2 e 3 e 4 e    1 e 2 e 3 e 4 e

1 e 2 e 3 e 4 e    1 e 2 e 3 e 4 e    1 e 2 e 3 e 4 e    1 e 2 e 3 e 4 e

# Exercício 4 continuação

1 e 2 e 3 e 4 e      1 e 2 e 3 e 4 e      1 e 2 e 3 e 4 e      1 e 2 e 3 e 4 e

1 e 2 e 3 e 4 e      1 e 2 e 3 e 4 e      1 e 2 e 3 e 4 e      1 e 2 e 3 e 4 e

1 e 2 e 3 e 4 e      1 e 2 e 3 e 4 e      1 e 2 e 3 e 4 e      1 e 2 e 3 e 4 e

1 e 2 e 3 e 4 e      1 e 2 e 3 e 4 e      1 e 2 e 3 e 4 e      1 e 2 e 3 e 4 e

1 e 2 e 3 e 4 e      1 e 2 e 3 e 4 e      1 e 2 e 3 e 4 e

# Exercício 5



Exercícios com:



Semicolcheias , colcheias e semínimas



<https://www.youtube.com/c/TeoriaMusicalFacilProfessorAbimael>

<https://professorabimael.com.br/lerpartituras/>

1 2 3 4 1 2 3 4 1 2 3 4 1 2 3 4 1 2 3 4

1 2 3 4 1 2 3 4 1 2 3 4 1 2 3 4 1 2 3 4

1 2 3 4 1 2 3 4 1 2 3 4 1 2 3 4 1 2 3 4


1 e 2 e 3 e 4 e




# Exercício 6



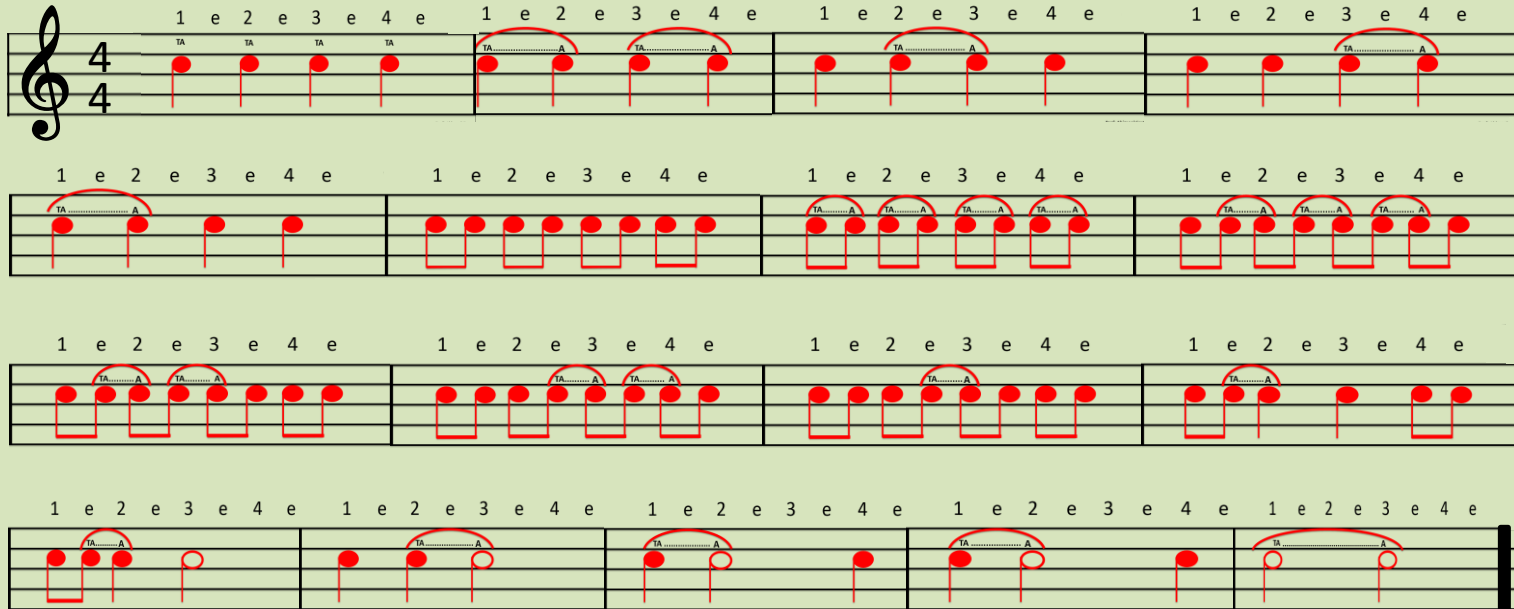
Exercícios com Ligaduras

1 e 2 e 3 e 4 e 



<https://www.youtube.com/c/TeoriaMusicalFácilProfessorAbimael>

<https://professorabimael.com.br/lerpartituras/>



1 e 2 e 3 e 4 e    1 e 2 e 3 e 4 e    1 e 2 e 3 e 4 e    1 e 2 e 3 e 4 e

1 e 2 e 3 e 4 e    1 e 2 e 3 e 4 e    1 e 2 e 3 e 4 e    1 e 2 e 3 e 4 e

1 e 2 e 3 e 4 e    1 e 2 e 3 e 4 e    1 e 2 e 3 e 4 e    1 e 2 e 3 e 4 e

1 e 2 e 3 e 4 e    1 e 2 e 3 e 4 e    1 e 2 e 3 e 4 e    1 e 2 e 3 e 4 e    1 e 2 e 3 e 4 e

## Exercício 7

A ligadura é uma linha curva colocada acima ou abaixo das notas musicas que une o som destas notas transformando-os em um som único. Neste exercícios quero mostrar que uma semínima pontuada tem o mesmo valor de 3 colcheias ligadas porque uma semínima pontuada vale 1 tempo e meio e 3 colcheias ligadas somarão também 1 tempo e meio.

Já sabemos que ao marcar os tempos com a mão a parte forte do tempo ficará em baixo (1, 2, 3, 4) e a parte fraca (e) em cima, sendo assim, depois que falarmos TA iremos interromper o som somente quando nossa mão estiver subindo pela segunda vez para o TA da quarta colcheia que será em cima.

A semínima pontuada sofrerá a mesma execução ocupando 1 tempo e meio e deixando a parte fraca do quarto tempo para a colcheia

The diagram illustrates the rhythmic equivalence between a dotted half note and a triplet of eighth notes. It features a three-staff musical staff with a treble clef and a key signature of one flat (Bb). Above the staff, the sequence of notes is labeled: 1 (strong), e (weak), 2 (strong), e (weak), 3 (strong), e (weak), 4 (strong), e (weak). A red bracket groups the first three notes (1, e, 2) as a dotted half note, with a red 'TA' below the first note and a red 'A' below the second note. A blue bracket groups the last three notes (3, e, 4) as a triplet of eighth notes, with a blue 'TA' below the first note of the triplet. Red stems connect the notes to a series of blue arrows below the staff, indicating the hand's position: down for strong beats (1, 2, 3, 4) and up for weak beats (e, e, e). A QR code is located at the bottom left of the diagram.



# Exercício 7



Exercícios com ligaduras e figuras pontuadas

1 TA e TA 2 A e TA 3 TA e TA 4 TA e A

Prof. Abimael Costa



<https://www.youtube.com/c/TeoriaMusicalFácilProfessorAbimael>

<https://professorabimael.com.br/lerpartituras/>

1 e 2 e 3 e 4 e 1 e 2 e 3 e 4 e 1 e 2 e 3 e 4 e 1 e 2 e 3 e 4 e

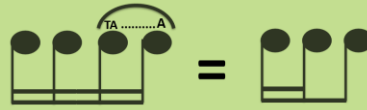
1 e 2 e 3 e 4 e 1 e 2 e 3 e 4 e 1 e 2 e 3 e 4 e 1 e 2 e 3 e 4 e

1 e 2 e 3 e 4 e 1 e 2 e 3 e 4 e 1 e 2 e 3 e 4 e 1 e 2 e 3 e 4 e

# Exercício 8



Exercícios com combinações de:  
Semicolcheias e colcheias



<https://www.youtube.com/c/TeoriaMusicalFácilProfessorAbimael>

<https://professorabimael.com.br/lerpartituras/>

1 e 2 e 3 e 4 1 e 2 e 3 e 4 e 1 e 2 e 3 e 4 e 1 e 2 e 3 e 4 e

1 e 2 e 3 e 4 e 1 e 2 e 3 e 4 e 1 e 2 e 3 e 4 e 1 e 2 e 3 e 4 e

1 e 2 e 3 e 4 e 1 e 2 e 3 e 4 e 1 e 2 e 3 e 4 e 1 e 2 e 3 e 4

1 e 2 e 3 e 4 e 1 e 2 e 3 e 4 e 1 e 2 e 3 e 4 e 1 2 3 4

1 e 2 e 3 e 4 e 1 2 3 4 1 e 2 e 3 e 4 e

# Exercício 9



Exercícios com combinações de: colcheias e Semicolcheias



<https://www.youtube.com/c/TeoriaMusicalFacilProfessorAbimael>

<https://professorabimael.com.br/lerpartituras/>

1 e 2 e 3 e 4 e 1 e 2 e 3 e 4 1 e 2 e 3 e 4 e 1 e 2 e 3 e 4 e

1 e 2 e 3 e 4 e 1 e 2 e 3 e 4 e 1 e 2 e 3 e 4 e 1 e 2 e 3 e 4 e

1 e 2 e 3 e 4 e 1 e 2 e 3 e 4 e 1 e 2 e 3 e 4 e 1 e 2 e 3 e 4 e

1 e 2 e 3 e 4 e 1 e 2 e 3 e 4 e 1 e 2 e 3 e 4 e 1 e 2 e 3 e 4 e

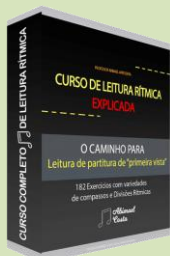
1 e 2 e 3 e 4 e 1 e 2 e 3 e 4 e





**Professor Abimael Costa**

## Cursos:



<https://professorabimael.com.br/lerpartituras/>

## Curso de Violão



<https://professorabimael.com.br/violaogospel/>

## Canal: Teoria Musical Fácil



<https://www.youtube.com/c/TeoriaMusicalFácilProfessorAbimael>

## Curso de Solfejo na Clave de Fá



<https://professorabimael.com.br/clavedefa/>